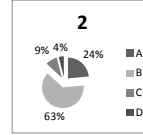
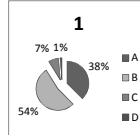


I 教育目標と教育課程

No.	評価項目	A	B	C	D
1	教育目標が生徒の実態や保護者や地域の人たちの願いを踏まえたものになっていますか。	136	194	27	5
		37.6%	53.6%	7.5%	1.4%
2	学校教育全体を通じて生徒に「創造する力」「協調の心」「強い意志と体」「働くことを学ぶ態度」を育てる教育を行うように努めていますか。日頃の本校生の様子が、成果が現れていますか。	84	227	33	14
		28.5%	63.4%	9.2%	3.9%

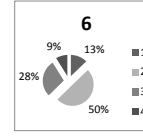
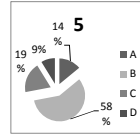
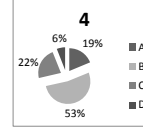
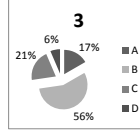
※具体的な成果、課題などを感じた点がありましたら記入してください。
*生徒の挨拶がとても良いです。学校の外に出てもあれだけであればもっとよいと思います。



II 学習指導

No.	評価項目	A	B	C	D
3	基礎・基本の確実な定着を図るために個に応じた指導を工夫するなど、授業改善に努めているところですが、成果が現れていますか。	56	188	70	22
		16.7%	56.0%	20.8%	6.5%
4	生徒が学ぶ喜びを知り、自らが学習する態度を確立できるように指導しているところですが、成果が現れていますか。	65	184	78	21
		18.7%	52.9%	22.4%	6.0%
5	シラバス（授業内容、評価方法）を生徒には配布・説明していますが、授業内容・評価の方法について理解していますか。 A：理解している、B：だいたい理解してる、C：目を通しただけ、D：見ていない	52	216	71	33
		14.0%	58.1%	19.1%	8.9%

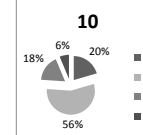
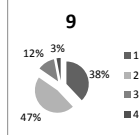
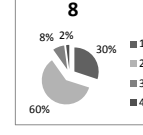
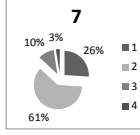
※具体的な成果や課題など、気付いた点がありましたら記入してください。
*授業中数名の生徒がうるさくてやる気がうずれると子どもから相談されます。なんとかしてほしいです。



III 専門教育

No.	評価項目	A	B	C	D
6	各学科の授業内容や取組について、保護者への情報提供とPRは十分できていますか。	47	183	104	33
		12.8%	49.9%	28.3%	9.0%
7	各学科の授業内容で、基礎・基本をもとにした専門教育が展開されていると思いますか。	91	215	37	9
		25.9%	61.1%	10.5%	2.6%
8	実験・実習において機械器具の使用について適正な指導がなされ、安全教育の徹底が図られていますか。	101	203	26	7
		30.0%	60.2%	7.7%	2.1%
9	農業クラブ活動が活発に行われていると思いますか。	126	155	41	10
		38.0%	46.7%	12.3%	3.0%

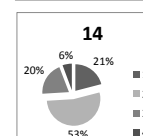
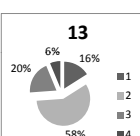
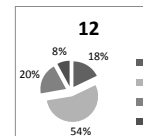
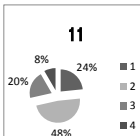
※具体的な成果や課題など、気付いた点がありましたら記入してください。
*岩農でしか学べないことを汎山体験させてあげて欲しいです。



IV 生徒指導

No.	評価項目	A	B	C	D
10	指導事項が保護者や地域の人たちに理解されていますか。	70	191	60	22
		20.4%	55.7%	17.5%	6.4%
11	礼儀・服装・言葉遣いなどの基本的マナーの指導で、家庭と学校の連携がとれていますか。	84	173	72	30
		23.4%	48.2%	20.1%	8.4%
12	問題行動の未然防止のために家庭と学校との連絡を十分に取られていますか。	63	191	69	28
		17.9%	54.4%	19.7%	8.0%

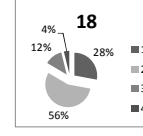
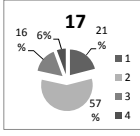
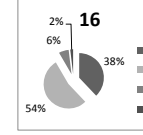
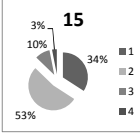
※具体的な成果や課題など、気付いた点がありましたら記入してください。
*先生によってスカート丈の長さの注意が違うのはなぜなのか？
*すぐく文の短スカーツを履いている女子生徒に対して、先生は注意しないのか？
*最近、学校内での自転車盗難があるようですが、指導の方は徹底されていますか？
*自転車マナーの悪い人もいるので気をつけて欲しいです。
*女子（特に2年生）ひどくないでしょうか？何とかならないでしょうか！
*事が起きてからでは遅いので、モラルをしっかり家庭や学校で教えて欲しいです。



V 特別活動

No.	評価項目	A	B	C	D
13	学校は家庭や地域との連携を密にし、生徒理解の手だてを十分に取っていると思いますか。	56	202	69	22
		16.0%	57.9%	19.8%	6.3%
14	生徒への個別指導により、生徒の能力・適性を伸ばす指導が行われていると思いますか。	72	183	69	20
		20.9%	53.2%	20.1%	5.8%
15	各行事の活動に生徒は積極的に参加していると思いますか。	126	196	36	11
		34.1%	53.1%	9.8%	3.0%
16	地域や学校の特色を生かした学校行事が行われていますか。	140	199	24	7
		37.8%	53.8%	6.5%	1.9%

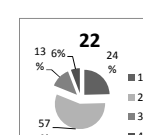
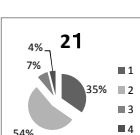
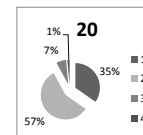
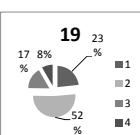
※具体的な成果や課題など、気付いた点がありましたら記入してください。
*岩農ショップなどとてもよいと思います。
*学校祭とても楽しかったです。生徒と一般の列があれば行列にならずに買えるのではと思いました。



VI 進路

No.	評価項目	A	B	C	D
17	キャリア教育を踏まえた進路指導が行われていると思いますか。	65	178	49	18
		21.0%	57.4%	15.8%	5.8%
18	生徒の進路に関する相談に、学校は適切な対応をしていると思いますか。	93	186	42	13
		27.8%	55.7%	12.6%	3.9%
19	生徒一人一人に適した進路指導に努めていますか。成果が現れていますか。	74	164	52	26
		23.4%	51.9%	16.5%	8.2%

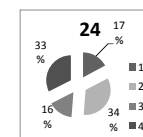
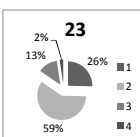
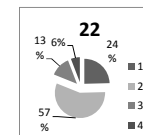
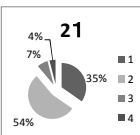
※具体的な成果や課題など、気付いた点がありましたら記入してください。
*進路についての具体的な情報の集め方などを指導してほしいです。



VII 健康・安全指導

No.	評価項目	A	B	C	D
20	教室・実習施設などの学習環境は健康で安全な学校生活を送るのにふさわしいですか。	123	204	23	5
		34.6%	57.5%	6.5%	1.4%
21	怪我や急な病気の際、学校から保護者への連絡および医療機関との連携は適切に行われていますか。	111	173	23	13
		34.7%	54.1%	7.2%	4.1%

※具体的な成果や課題など、気付いた点がありましたら記入してください。
*大雪でバスが運休になったりした後のケアを考えて欲しい。



VIII 学校

No.	評価項目	A	B	C	D
22	保護者や地域の人たちへ本校の教育目標の説明がなされていますか。	83	193	44	20
		24.4%	56.8%	12.9%	5.9%
23	地区懇談会や公開講座等を活用し、保護者や地域の人たちへ本校の教育活動の理解を図っていますか。	89	208	46	8
		25.4%	59.3%	13.1%	2.3%
24	学校からの情報発信にホームページを活用していますが、本校のホームページを見られていますか。	51	101	48	96
		17.2%	34.1%	16.2%	32.4%
25	学校事務において、事務手続き等が円滑に行われていますか。	109	188	36	21
		30.8%	53.1%	10.2%	5.9%

※具体的な成果や課題など、気付いた点がありましたら記入してください。
*インターネットに接続してない。
*地区懇、とてもよいと思います。先生と個別にお話もでき、身近に感じられ安心します。
*プリントがよいと思われる。特にお金がかかる行事はもっと前もって知らせてほしいです。

